

Inspiron 14

3000 Series

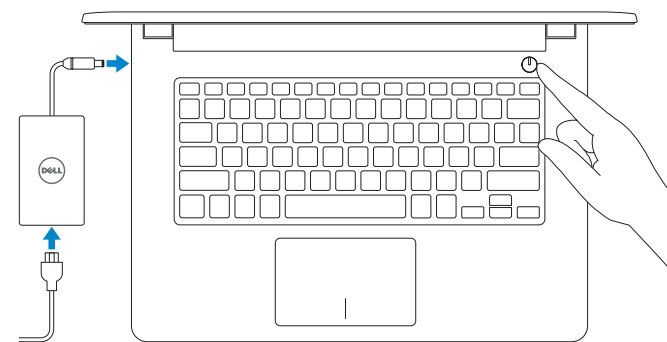
Quick Start Guide

快速入门指南
快速入門指南
빠른 시작 안내서



1 Connect the power adapter and press the power button

连接电源适配器并按下电源按钮
連接電源轉接器然後按下電源按鈕
전원 어댑터를 연결하고 전원 버튼을 누릅니다



2 Finish operating system setup

完成操作系统设置 | 完成作業系統設定
운영 체제 설치 완료

Windows



Enable Dell updates
启用 Dell 更新
啓用 Dell 更新
Dell 업데이트 활성화



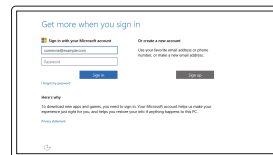
Connect to your network
连接到网络
連接網路
네트워크에 연결

NOTE: If you are connecting to a secured wireless network, enter the password for the wireless network access when prompted.

注: 如果您要连接加密的无线网络, 请在提示时输入访问该无线网络所需的密码。

註: 如果您要連線至安全的無線網路, 請在提示下輸入存取無線網路的密碼。

주: 보안된 무선 네트워크에 연결하는 경우 프롬프트 메시지가 표시되면 무선 네트워크 액세스 암호를 입력하십시오.



Sign in to your Microsoft account or create a local account
登录您的 Microsoft 帐户或创建本地帐户
登入您的 Microsoft 帳號或建立本地帳號
Microsoft 계정에 로그인 또는 로컬 계정 생성

Ubuntu

Follow the instructions on the screen to finish setup.
按照屏幕上的说明完成设置。
按照螢幕上的指示完成設定。
설치를 완료하려면 화면의 지시사항을 따르십시오.

Create recovery media for Windows

创建 Windows 的恢复介质
建立 Windows 的復原媒體
Windows용 복구 미디어 생성

In Windows search, type **Recovery**, click **Create a recovery media**, and follow the instructions on the screen.
在 Windows 搜索中, 输入**恢复**, 单击**创建恢复介质**, 然后按照屏幕上的说明操作。
在 Windows 搜尋中, 輸入 **Recovery**, 按一下**建立復原媒體**, 然後依照畫面上的指示進行。
Windows 검색에서 **복구**를 입력한 후, **복구 미디어 생성**을 클릭한 다음 화면의 지침을 따릅니다.

Locate Dell apps in Windows

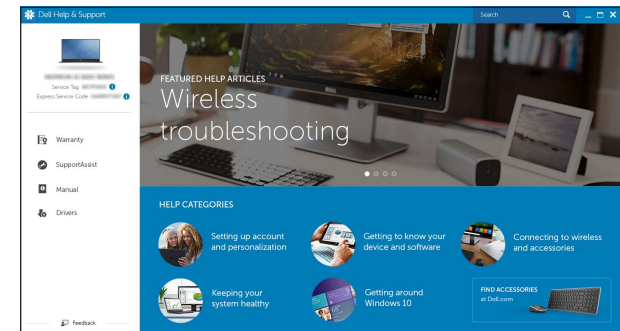
在 Windows 中查找 Dell 应用程序 | 在 Windows 中找到 Dell 應用程式
Windows에서 Dell 앱 찾기



Register your computer
注册您的计算机 | 註冊您的電腦
컴퓨터 등록



Dell Help & Support
Dell 帮助和支持 | Dell 說明及支援
Dell 도움말 및 지원



SupportAssist Check and update your computer
检查和更新您的计算机
檢查並更新您的電腦
컴퓨터 검사 및 업데이트

Product support and manuals
产品支持和手册
產品支援與手冊
제품 지원 및 설명서

Contact Dell
与 Dell 联络 | 與 Dell 公司聯絡
Dell사에 문의합니다

Regulatory and safety
管制和安全 | 管制與安全
규정 및 안전

Regulatory model
管制型号 | 安規型號
규정 모델

Regulatory type
管制类型 | 安規類型
규정 유형

Computer model
计算机型号 | 電腦型號
컴퓨터 모델

Dell.com/support
Dell.com/support/manuals
Dell.com/support/windows
Dell.com/support/linux

Dell.com/contactdell

Dell.com/regulatory_compliance

P60G

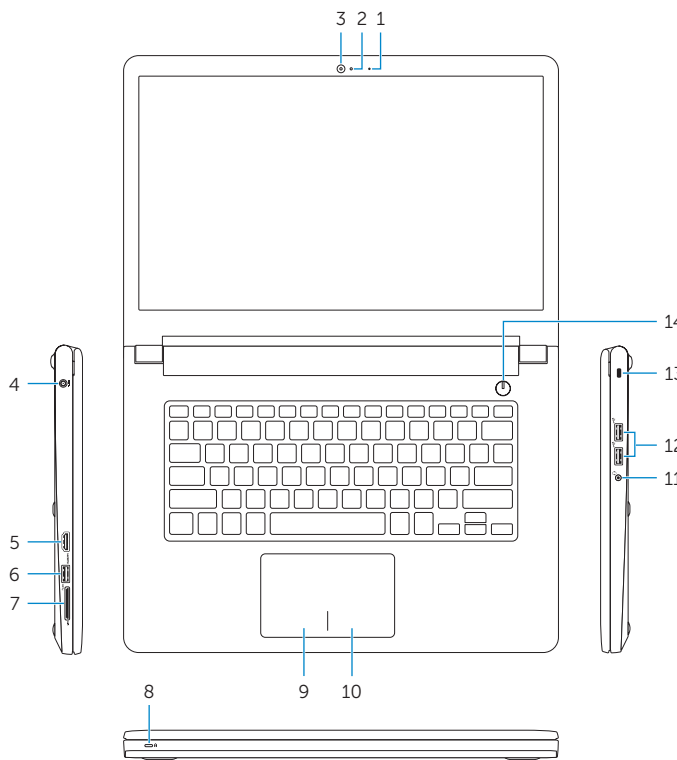
P60G004

Inspiron 14-3459
Inspiron 14-3459 系列

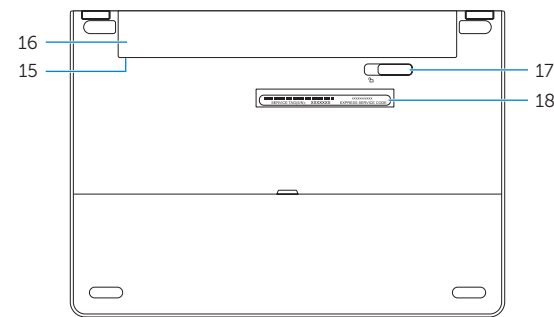


Features

功能部件 | 功能 | 기능



- 1. Microphone
 - 2. Camera-status light
 - 3. Camera
 - 4. Power-adapter port
 - 5. HDMI port
 - 6. USB 3.0 port
 - 7. Media-card reader
 - 8. Power and battery-status light/hard-drive activity light
 - 9. Left-click area
 - 10. Right-click area
 - 11. Headset port
 - 12. USB 2.0 ports (2)
 - 13. Security-cable slot
 - 14. Power button
 - 15. Regulatory label (in battery bay)
 - 16. Battery
 - 17. Battery-release latch
 - 18. Service Tag label
- NOTE:** The hard-drive activity light is not available on computers with eMMC (embedded MultiMediaCard).



- 1. 麦克风
 - 2. 摄像头状态指示灯
 - 3. 摄像头
 - 4. 电源适配器端口
 - 5. HDMI 端口
 - 6. USB 3.0 端口
 - 7. 介质卡读取器
 - 8. 电源和电池状态指示灯/硬盘驱动器活动指示灯
 - 9. 左键点击区域
 - 10. 右键点击区域
 - 11. 耳机端口
 - 12. USB 2.0 端口 (2 个)
 - 13. 安全缆线孔
 - 14. 电源按钮
 - 15. 管制标签 (在电池槽中)
 - 16. 电池
 - 17. 电池释放门锁
 - 18. 服务标签
- 注:** 配有 eMMC (嵌入式多媒体卡) 的计算机上硬盘驱动器活动指示灯不可用。

- 1. 麥克風
 - 2. 攝影機狀態指示燈
 - 3. 攝影機
 - 4. 電源變壓器連接埠
 - 5. HDMI 連接埠
 - 6. USB 3.0 連接埠
 - 7. 媒體讀卡器
 - 8. 電源和電池狀態指示燈/硬碟機活動指示燈
 - 9. 左鍵區
 - 10. 右鍵區
 - 11. 耳麥連接埠
 - 12. USB 2.0 連接埠 (2)
 - 13. 安全纜線孔
 - 14. 電源按鈕
 - 15. 法規標籤 (在電池凹槽)
 - 16. 電池
 - 17. 電池釋放門鎖
 - 18. 服務標籤
- 註:** 硬碟活動指示燈在配備 eMMC 的電腦上無法使用 (內嵌式 MultiMediaCard)。

- 1. 마이크
 - 2. 카메라 상태 표시등
 - 3. 카메라
 - 4. 전원 어댑터 포트
 - 5. HDMI 포트
 - 6. USB 3.0 포트
 - 7. 미디어 카드 판독기
 - 8. 전원, 배터리, 하드 드라이브 상태등
 - 9. 왼쪽 클릭 영역
 - 10. 오른쪽 클릭 영역
 - 11. 헤드셋 포트
 - 12. USB 2.0 포트(2개)
 - 13. 보안 케이블 슬롯
 - 14. 전원 버튼
 - 15. 규정 라벨(배터리 베이)
 - 16. 배터리
 - 17. 배터리 분리 래치
 - 18. 서비스 태그 라벨
- 주:** eMMC를 포함하는 컴퓨터에서는 하드 드라이브 상태등을 사용할 수 없습니다.

Shortcut keys

快捷鍵 | 捷徑鍵

바로 가기 키

- F1** Mute audio
静音 | 靜音
오디오 음소거
- F2** Decrease volume
降低音量 | 降低音量
볼륨 감소
- F3** Increase volume
提高音量 | 提高音量
볼륨 증가
- F4** Play previous track/chapter
播放上一音轨/单元 | 播放上一首曲目/上一個章節
이전 트랙/챕터 재생
- F5** Play/Pause
播放/暫停 | 播放/暫停
재생/일시 중지
- F6** Play next track/chapter
播放下一音轨/单元 | 播放下一首曲目/下一個章節
다음 트랙/챕터 재생
- F8** Switch to external display
切换到外部显示器 | 切換至外部顯示器
외부 디스플레이로 전환
- F9** Search
搜索 | 搜尋
검색
- F11** Decrease brightness
降低亮度 | 降低亮度
밝기 감소
- F12** Increase brightness
提高亮度 | 增加亮度
밝기 증가

- Fn + Esc** Toggle Fn-key lock
切换 Fn 键锁 | 切换 Fn 鍵鎖定
Fn 키 잠금 전환
- Fn + PrtScr** Turn off/on wireless
打开/关闭无线功能 | 啓動/關閉無線功能
무선 끄기/켜기
- Fn + Insert** Sleep
睡眠 | 睡眠
절전
- Fn + H** Toggle between power and battery-status light/hard-drive activity light
在电源和电池状态指示灯/硬盘驱动器活动指示灯间切换
在電源和電池狀態指示燈/硬碟活動指示燈之間切換
전원, 배터리 상태등/하드 드라이브 작동 표시등 토글

NOTE: For more information, see [Specifications at Dell.com/support](https://www.dell.com/support).

注: 有关详细信息, 请参阅 [Dell.com/support](https://www.dell.com/support) 上的规格。

註: 如需更多資訊, 請參閱 [Dell.com/support](https://www.dell.com/support) 中的规格。

주: 자세한 정보는 [Dell.com/support](https://www.dell.com/support)의 사양을 참조하십시오.